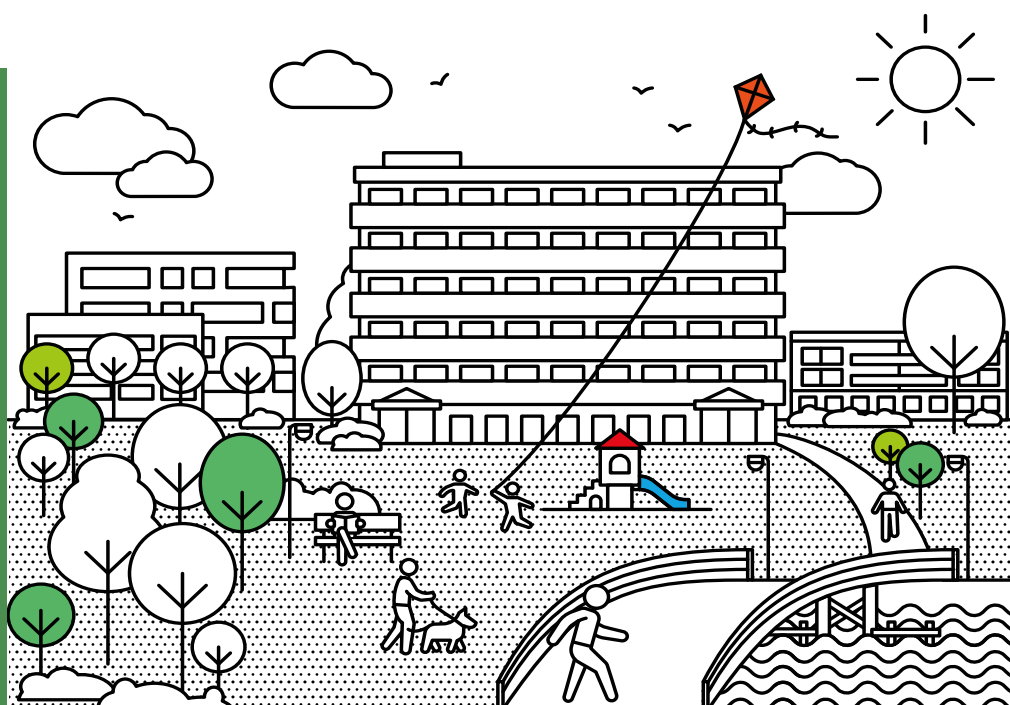


WIJ WHEER MOLEN

JUNI 2026



Voorlopig ontwerp Boeierstraat e.o.

De komende jaren werken we aan een nieuw Wheermolen-Oost. In uw buurt bouwt Intermaris 171 sociale en middenhuurwoningen. Deze komen aan de kant van de Churchilllaan.

Daarnaast komen er 90 koopappartementen en 19 eengezinswoningen aan de kant van de Boeierflat, tegenover de Botterstraat.

In juli 2024 presenteerden we het eerste nieuwbouwplan van Intermaris. Hierin kon u zien hoe hoog, breed en lang de nieuwe woongebouwen worden. En op welke plaats de gebouwen en het groen komen te staan. Dit plan hebben we verder uitgewerkt. Het voorlopig ontwerp voor de 171 sociale en middenhuurwoningen is klaar. In deze nieuwsbrief ziet u de beelden van het ontwerp.

Voor de koopappartementen en eengezinswoningen selecteerde de gemeente Purmerend begin dit jaar een ontwikkelaar, namelijk Van Wijnen Projectontwikkeling en Mecanoo Architecten. Ook daarover leest u in deze nieuwsbrief meer.

Lees het laatste nieuws over de wijk op
[wijwheermolen.nl](https://www.wijwheermolen.nl)



Heeft u vragen over het ontwerp?

**U kunt tot en met
5 juli 2026 reageren
op de plannen:**

- Door een mail te sturen naar info@wijwheermolen.nl
- Of kom langs in het Infopunt, J. F. Kennedyplein 1, in het Makado
 - Dinsdag 30 juni van 13.00 - 16.30 uur
 - Woensdag 1 juli van 13.00 - 16.30 uur
 - Vrijdag 3 juli van 9.00 - 13.00 uur





Voorlopig ontwerp
impressie vanaf Churchillaan

Start nieuwbouw

De sloop van de eensgezinswoningen en 14 garages aan de Boeierstraat, Pluutstraat en Schokkerstraat is klaar. We verwachten dat de nieuwbouw van de sociale en midden-huurwoningen rond de zomer van 2027 start.

Plint en zorghart

Op de begane grond, in de plint, van het nieuwe woongebouw aan de kant van de Churchillaan komt een zorghart. Dit is een centrale plek in het gebouw waar huisartsen en het Centrum voor Jeugd en Gezin samenwerken. Zo is zorg en ondersteuning dichtbij en makkelijk te vinden. In een ander deel van de plint komt een woonkamer van De Zorgcirkel. Hier kunnen cliënten terecht voor dagactiviteiten. Ook komen er werkruimtes voor medewerkers die in het gebouw werken.

Woongemeenschap

Samen met de gemeente en De Zorgcirkel werkt Intermaris aan een sociaal woonconcept voor de sociale en midden-huurwoningen. In deze woongemeenschap kijken bewoners naar elkaar om.

In het gebouw wonen mensen met en zonder zorgvraag. Iedereen woont zelfstandig, maar heeft aandacht voor elkaar. Het gaat om bewoners van verschillende leeftijden. Zij kiezen bewust voor deze manier van wonen en willen zich ook inzetten voor de gemeenschap. We willen een betrokken en ondersteunende omgeving maken, waarin mensen elkaar helpen als dat nodig is.

Op de eerste verdieping komt een centrale ontmoetingsruimte met dakterras voor alle bewoners in het woongebouw. Hier kunnen activiteiten plaatsvinden, zowel voor als door bewoners. Het is aan de bewoners zelf hoe zij deze ruimte gebruiken. De ontmoetingsruimte helpt om elkaar te leren kennen en samen een fijne woongemeenschap te vormen. Ook komt er op de vierde verdieping een gemeenschappelijke tuin.

Voorlopig ontwerp
impressie vanaf spoorzijde



Voorlopig ontwerp
impressie vanaf parkeerplaats NS



Voorlopig ontwerp
impressie vanaf parkzijde



Impressies

Het woongebouw van Intermaris bestaat uit een laagbouw- en hoogbouwdeel. De hoogbouw heeft 14 verdiepingen en de laagbouw 4 verdiepingen. In de hoogbouw komen 6 middenhuurwoningen per woonlaag en in de laagbouw komen de sociale huurwoningen. Dit zijn twee- en driekamerappartementen voor starters, doorstromers en bewoners met een zorgvraag.

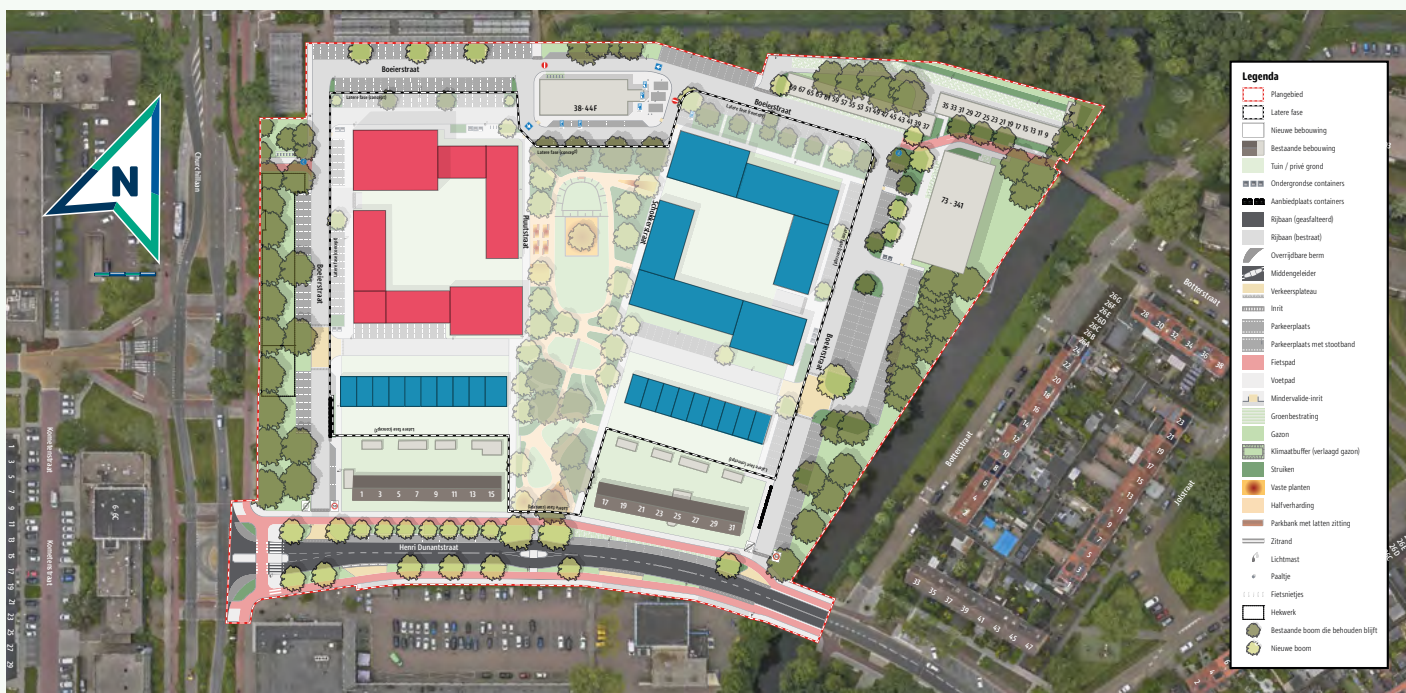
Naast het zorghart en gemeenschappelijke fietsenstallingen zijn er ook 4 woningen op de begane grond. Het park aan de oostzijde is vanuit het binnenterrein eenvoudig te bereiken. Op het binnenterrein en in de omgeving kunnen bewoners de auto parkeren. Hier komen 40 openbare parkeerplekken. Bijzonder is dat het complex grotendeels in hout wordt gebouwd. De vloeren, wanden, kolommen en balken op de verdiepingen worden in hout uitgevoerd en dat is zeker voor de hoogbouw uniek te noemen. Alleen de begane grond, liftschachten en een deel van de kern in de toren worden van beton gemaakt. De gevel bestaat uit keramische tegels in roestbruine, aardse kleuren.



Bedankt voor uw geduld

De afgelopen weken hebben er veel werkzaamheden plaatsgevonden rondom het Makado en de Boeierstraat.

We realiseren ons dat de werkzaamheden die afgelopen periode hebben plaatsgevonden en de werkzaamheden rondom de bouw voor overlast kunnen zorgen. We willen u bedanken voor uw geduld, begrip en flexibiliteit. Dankzij uw medewerking kunnen de werkzaamheden goed worden uitgevoerd en werken we samen aan een betere en prettigere wijk. We doen ons best om de overlast zoveel mogelijk te beperken.



■ Intermaris
 ■ Van Wijnen Projectontwikkeling en Mecanoo Architecten

Openbare ruimte

Ondertussen vervangt de gemeente Purmerend de riolering in dit gebied. De straat wordt ook opnieuw ingericht. De inrichting wordt aangepast aan de wensen en eisen van deze tijd. De sloop- en nieuwbouwplannen zijn meegenomen in het ontwerp.

Begin november 2025 zijn we begonnen met de uitvoering van het deel waarvoor een definitief ontwerp is vastgesteld. Dit is het gebied tussen de rode stippellijn en de zwarte stippellijn. Inmiddels ligt er een nieuw parkeerterrein bij de Boeierflat en is de Henri Dunantstraat tussen de Churchilllaan en de Botterstraat geasfalteerd en weer opengesteld. De rest van de werkzaamheden in de Boeierstraat duren tot en met oktober 2026. Het definitief ontwerp voor de openbare ruimte voor de Boeierstaat is vastgesteld in oktober 2025. Het gebied binnen de zwarte stippellijn (rondom de nieuwbouw) gaan we later mee aan de slag.

Dit werken we eerst uit tot een definitief ontwerp. Dit doen we als alle plannen voor de nieuwbouw bekend zijn.

‘Meer groen en verlichting, extra parkeerplaatsen en een doorlopend voetpad naar het station’

We hebben een aantal zaken aangepast ten opzichte van het vorige ontwerp:

- In de Boeierstraat aan de zijde van de Churchilllaan komen voor het nieuwe appartementengebouw haakse parkeervakken in plaats van langparkeervakken.
- Tussen de parkeerplaatsen naast het NS-station komen 3 extra bomen om hittestress te verminderen.
- Op de hoek Schokkerstraat/Boeierstraat komen 2 extra parkeerplaatsen tegenover de HOED.
- Er is een doorlopend voetpad gemaakt van de Botterstraat naar het station.
- Er komen extra nieuwe bomen en groen voor de Boeierflat.
- De nieuwe lantaarnpalen zijn ingetekend.

Meer informatie over het ontwerp vindt u op wijwheermolen.nl/inrichting-omgeving-boeierstraat



109 koopwoningen in de vrije sector

De selectie van een ontwikkelaar voor de ontwikkeling van de koopappartementen en eengezinswoningen vond begin dit jaar plaats.

In januari 2026 leverden zij hun ontwerpen in bij de gemeente. In februari 2026 beoordeelde de gemeente de ontwerpen op visie, woon- en omgevingskwaliteit, duurzaamheid, plan van aanpak en het aankoopbedrag voor de grond. In maart sloot de gemeente een overeenkomst met de winnende ontwikkelaar, namelijk Van Wijnen Projectontwikkeling en Mecanoo Architecten.

Op dit moment wordt het definitieve bouwplan uitgewerkt. Dit bespreken we later dit jaar met omwonenden. De bouw van de woningen start naar verwachting eind 2027.

Er komt een parkeergarage met 126 parkeerplaatsen. De eengezinswoningen krijgen een parkeerplaats op eigen terrein.

Wordt vervolgd

We wachten de reacties af op het voorlopig ontwerp. Daarna delen we het definitieve ontwerp met u. Meer informatie over de bouwfase volgt nog. We zijn hierover in gesprek met de betrokken partijen. Ook hoort u later meer over hoe en wanneer de woningen beschikbaar komen.

WIJ WHEER MOLEN

Infopunt

John F. Kennedyplein 1
Telefoonnummer
0299 452 030

info@wijwheermolen.nl
www.wijwheermolen.nl

Uitgave

Deze nieuwsbrief is een uitgave van Intermaris en gemeente Purmerend

juni 2026

